



Eigenschaften *Properties*

- **Hauptkomponenten: igus PRT-01-xx, Schneckengetriebe, Kunststoff Gehäuse**
main components: igus PRT-01-xx, worm gear, plastic housing
- **Selbsthemmender Antrieb – auch bei Stromausfall bleibt der Drehteller in Position**
Self-locking gear – slewing table stays fixed in case of power breakdown
- **Ini Kit für Nullposition optional adaptierbar**
Ini kit for Zero Position as an option
- **Unterschiedliche Motoren adaptierbar, Standardoption: Schrittmotor NEMA17 / 23XL**
Different motors can be adapted, standard igus option is stepper motor NEMA17 / 23XL
- **Leicht, kompakt und schmierfrei**
Lightweight, compact and lubricant free

Technische Daten *Technical Data*

	RL-D-20-001	RL-D-30-001	RL-D-50-001
Gewicht / weight	380 g	600 g	1.720 g
Untersetzung / transmission	38:1	50:1	48:1
Achsabstand / axis center distance	31 mm	40 mm	63 mm

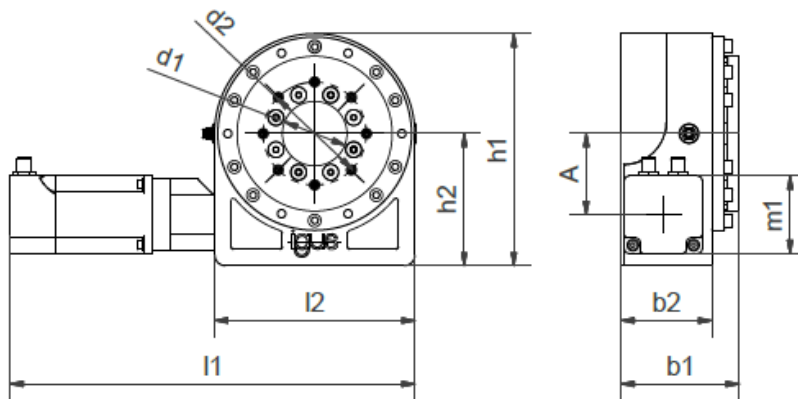
Ini Kit Ini kit (Option)

- | | |
|--|----------------|
| • Anschluss / connection | M8x1 |
| • Schaltausgang / switching output | PNP |
| • Schaltfunktion / switching function | NO (Schließer) |
| • Betriebsspannung / power input | 10...30 V DC |
| • Bemessungsbetriebsstrom / rated op. current | 100 mA |

Technische Daten mit Schrittmotor *technical data with stepper motor*

	RL-D-20-001-MOT17-E	RL-D-30-001-MOT17-E	RL-D-50-001-MOT23XL-E
Motortyp / motor type	Step motor NEMA17	Step motor NEMA17	Step motor NEMA23XL
igus Art. No. Motor / igus part no.	MOT-AN-S-060-005-042-M-C-AAAC	MOT-AN-S-060-005-042-M-C-AAAC	MOT-AN-S-060-035-060-M-C-AAAC
Encodertyp / encoder type	incremental (A/B)	incremental (A/B)	incremental (A/B)
Gewicht / weight	950 g	1.170 g	3.490 g
Max. rad. Drehmoment (kurz) / max. rad. torque (short time)	5 Nm	6 Nm	38 Nm
Max. rad. Drehmoment (Dauer) / max. rad. torque (permanent)	4 Nm	5 Nm	33 Nm
Max. Geschwindigkeit (bei max. Last) / max. speed (at max. load)	5 rpm	4 rpm	4 rpm
Max. axiale Last (horiz. Einbau) / Max. axial load (horizontal)	-	-	-

Maße Dimensions [mm]



Abmaße / dimensions [mm]	d1	d2	h1	h2	l1	l2	b1	b2	m1	A
RL-D-20-001	20	31	103	60	-	86	66,5	50	-	31
RL-D-30-001	30	42,5	128	75	-	106	69	50	-	40
RL-D-50-001	50	80	178	100	-	156	91	70	-	63
Mit / with motor										
RL-D-20-001-MOT17-E	20	31	103	60	196	86	66,5	50	42	31
RL-D-30-001-MOT17-E	30	42,5	128	75	216	106	69	50	42	40
RL-D-50-001-MOT23XL-E	50	80	178	100	315	156	91	70	60	63