

Editorial

A n u g a
FoodTec,
ACHEMA,
drinktec,
F a c h -
P a c k ,
Hispack
in Bar-
celona,
IPACK-IMA
in Mailand, PACK
EXPO in Las Vegas:
Auch 2009



Dipl.-Ing. (FH) Lars Braun

finden bzw. finden in Kürze eine Reihe von Fachmessen statt rund um die Verpackungs- und Lebensmittelindustrie. igus® ist selbstverständlich auf all diesen Branchen-Treffpunkten mit einem eigenen Stand vertreten.

Trotz weltweiter Rezession blickt die Branche, so meinen wir, optimistisch in die Zukunft. Und auch heute, im Spätsommer 2009, sind die Aussichten gar nicht so schlecht. Was wir u.a. aktuell beobachten ist ein **Trend zu kleineren Packeinheiten** und ständig wechselnden Gebindearten. Entsprechend werden hoch flexible Verpackungsmaschinen und -systeme entwickelt, die z.B. unterschiedliche Packstile und Formate auf der gleichen Anlage abpacken können.

In diesem anspruchsvollen Umfeld spielen unsere iglidur® Gleitlager, DryLin® Lineargleitlager, igubal® Gelenklager und unsere Kunststoff-Energieketten eine wichtige Rolle.

Mit **über 10.000 Gleitlager-Artikeln** aus tribo-optimiertem Kunststoff hat igus® weltweit das größte Programm. Allein in diesem Jahr haben wir – insgesamt – **über 80 Produktneheiten** und Programmweiterungen für Sie entwickelt, die Maschinen technisch optimieren und dabei gleichzeitig Kosten senken. igus® liefert Ihnen **ab Lager in 24 Stunden oder am gleichen Tag**, ohne Mindestbestellwerte, ab Stückzahl 1. Fordern Sie uns!

Ihr

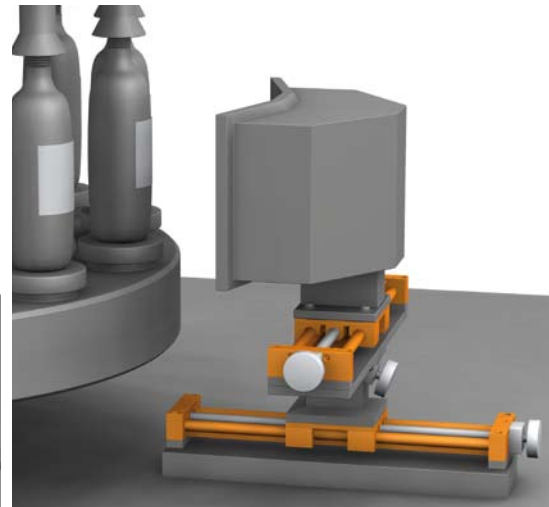
Dipl.-Ing. (FH) Lars Braun
Branchenmanager Verpackungsindustrie

Impressum

Herausgeber:
igus® GmbH
Spicher Str. 1a
D-51147 Köln
Tel.: +49-(0) 22 03-96 49-218
Fax: +49-(0) 22 03-96 98-218
pack@igus.de
Redaktion: Dipl.-Ing. (FH) Lars Braun
pack@igus.de ist ein Werbemedium.

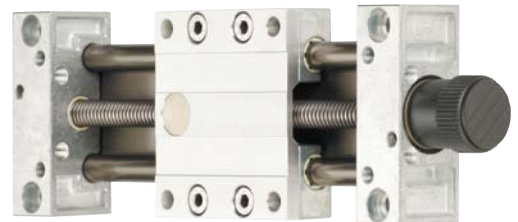
Titelstory **Wartungsfreie Gleitlagerlösungen für die Inspektions- und Etikettiertechnik**

Beim Verpacken kommt es auf **Schnelligkeit, Genauigkeit und Zuverlässigkeit** an. Viele Konstrukteure setzen auf **wartungsfreie Polymergleitlager-Lösungen von igus®**.

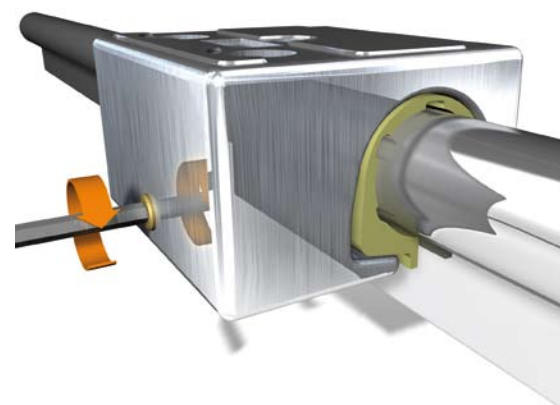


DryLin® Lineartische z.B. für die Höhenverstellung von Kameras und Sensoren (links) oder für die XY-Verstellung von Inspektionskameraboxen (rechts).

Das gilt z.B. für Inspektions- und Etikettiersysteme. Ob Flascheninspektion, Höhen- und Volumenkontrolle, Verschluss- und Etikettenkontrolle: Preiswerte, robuste und kompakte Lösungen sind gefragt.



igus® bietet hier mit schmierfreien Gleitlagern aus dem Werkstoff iglidur® J und wartungsfreien DryLin® Linearsystemen maßgeschneiderte Lösungen. Bei unseren Lineartisch-Lösungen sind verschiedenste Kombinationen mit Spindel-, Gehäuse- und Wellenmaterialien möglich. So sparen Konstrukteure dank maßgeschneiderter Komplettlösungen einerseits Zeit. Weiter sind die igus®-Lösungen sehr kompakt aufgebaut und sparen Bauplatz und Gewicht. Schließlich trotzen viele Materialkombinationen aggressiven Reinigungsmitteln.



Neu: vorgespannte Lineareinheit DryLin® SLW-PL. Die Schlitzen sind im Spiel manuell einstellbar („turn-to-fit“-Funktion).

Lesen Sie weiter auf Seite 2 ...

... Fortsetzung von Seite 1

Spielfrei, große Lasten, Hygienic Design

igus® bietet jetzt drei Erweiterungen seines DryLin® Linear-tisch-Programms. Das ist einmal DryLin® SLWE-PL, eine vorgespannte, besonders flache, kompakte und verwindungssteife Lineareinheit. Damit ist eine nahezu spielfreie Formatverstellung für Kameras, Sensoren und Initiatoren möglich.

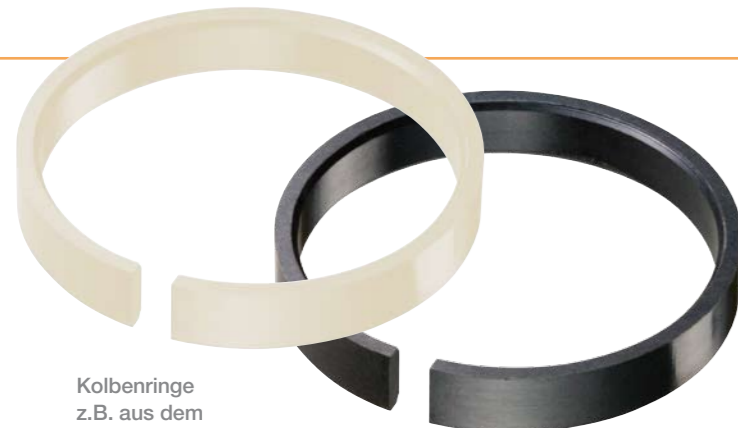
Neu ist auch der schmierfreie Spindel-Lineartisch DryLin® SHTC-50. Mit 50 mm Wellendurchmesser ist er für die Aufnahme großer Lasten ausgelegt. Die Schlittenlänge ist frei wählbar. Der Abstand zwischen den Traversen wird an die optimale Momentabstützung angepasst.

Hoch flexibel bei der Positionierung ist die neue Linear-einheit DryLin® SHT-WT mit Winkeltrieb. Sie ist ab Lager lieferbar als gekapseltes System mit Alugehäuse oder mit der offenen/spülbaren Kombination Edelstahl-Kunststoff.



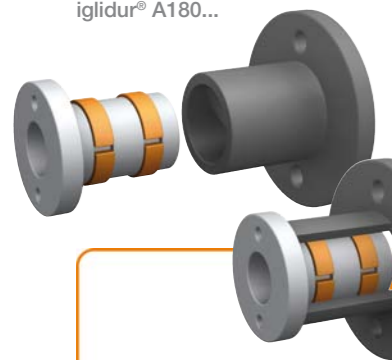
Große Momente aufnehmen: neuer schmierfreier Spindel-Lineartisch DryLin® SHTC-50.

Höchste Flexibilität bei der Positionierung: neuer DryLin® SHT-WT mit Winkeltrieb.

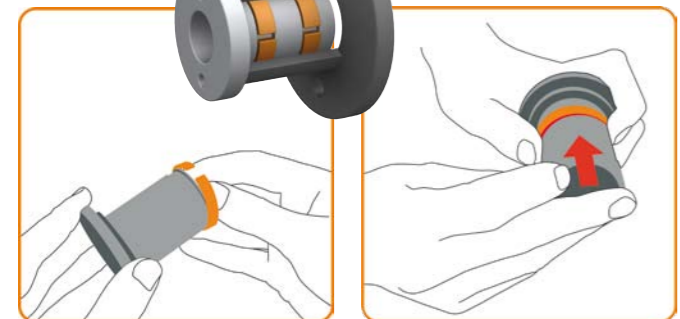


Kolbenringe z.B. aus dem FDA-Werkstoff iglidur® A180...

...oder aus dem Hochtemperatur-Werkstoff iglidur® H370.



Schmierfreie Kolbenringe als Linearlager in Füllventilen.



Einfach clipsen

igidur® Kolbenringe werden mit einem Handgriff montiert (im Hinterschnitt einer Aufnahme oder auf dem Einstich eines Kolbens). Einbaufertig ersetzen sie PTFE-Bänder, die umständlich aus einer Platte gestanzt oder geschnitten werden.

Aufgrund der Materialvarianz der iglidur® Katalogwerkstoffe ist der Werkstoff anwendungsbezogen bestimmbar: Temperaturbereiche von -100 °C bis +250 °C können ebenso abgedeckt werden wie aggressive Desinfektionsmittel oder FDA-Lösungen.

Da die Kolbenringe schmiermittelfrei sind, eignen sie sich gut z.B. für den Einsatz in Abfüllanlagen in der Getränke- und Verpackungsindustrie. Weitere Anwendungen sind Armaturen und Kontrollventile.

igidur® Kolbenringe gehören ab sofort zum igus® Standardprogramm. Die Handhabung ist sehr einfach: Anlegen und clipsen, dann einführen.

Energieführung Eiskreme und Technik vom Feinsten

Früher hatte Maschinenhersteller Wilhelm Fischer seine verschiebbaren Bedienpanels selbst ausgelegt und gebaut. Dann entdeckte man die igus® Energiekette „Micro Flizz“. Sie bewährt sich in komplexen Verpackungsmaschinen für Langnese-Eiskreme. Mit allen Leitungen vorkonfektioniert, wird Geld und eine Woche Konstruktionszeit gespart.

Alles integriert

In einem Aufrichter wird die Eischachtel hergestellt, die in einem Tiefziehwerkzeug geformt wird. Hier kommt das Panel zum Einsatz, in das alle Bedien- und Programmier-elemente integriert sind. Die Energiezuführung erfolgt über das leise, Platz sparende Energiekettensystem „Micro Flizz“.



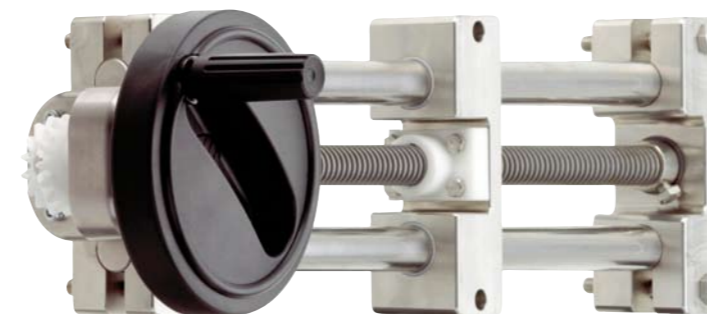
Energiekette „Micro Flizz“ von igus®:

Die Steuer-, Bus- und Datenleitungen sind keinen mechanischen Einflüssen ausgesetzt.



Hoch komplexe Verpackungsmaschine...

...für Langnese-Eiscreme.



Hygienic Design: der neue, wartungsfreie, leicht durchspülbare Lineartisch DryLin® SHTC-HYD ist prädestiniert für den Einsatz in der Getränke- und Lebensmittelindustrie.

Hygienic Design 100% sauber

Die Anforderungen an Hygiene und Aseptik steigen ständig. Dazu bietet igus® jetzt neu den wartungsfreien, korrosionsbeständigen Spindel-Lineartisch DryLin® SHTC-HYD. Er ist prädestiniert für den schmierfreien Einsatz in der Getränke- und Lebensmittelindustrie.

Die neue Lineareinheit kombiniert Edelstahl und Kunststoff. Gerundete Ecken, ein Verzicht auf versenkte Schrauben und große, leicht durchspülbare Spalten erlauben eine schnelle, hundertprozentige Reinigung.



Automatische Becherzuführung für Abfüllanlage in der Molkerei-Industrie.



Becherabfüllanlage **Beständig bei Reinigung und Desinfektion**

Auch in dieser automatischen Becherzuführung in einem Molkereibetrieb kommen Kunststoff-Gleitlager von igus® zum Einsatz. Pro Maschinentakt führt sie 16 Stapel zu je 45 Bechern dem Magazin der Abfüllmaschine zu.



U.a. im Einsatz: wartungsfreie DryLin® R Lineargleitlager von igus®.

Zahlreiche schmierfreie iglidur® Gleit-, igubal® Gelenk- und DryLin® R-Linearlager sind dort verbaut. Verschleißfest trotz aggressiven Reinigungs- und Desinfektionsmitteln.

Polymer-Kugellager **Folienumlenkrollen korrosionsfrei lagern**

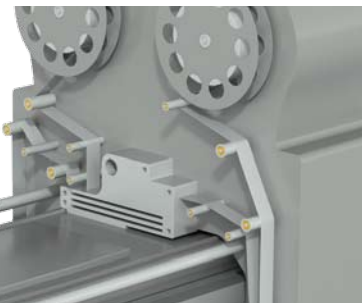
xiros® Polymerkugellager sind schmier-, wartungs-, korrosionsfrei und chemikalienbeständig. Die einreihigen Rillenkugellager eignen sich besonders gut für Anwendungen in der Verpackungsindustrie. Innen- und Außenring werden aus hochwertigen iglidur® Werkstoffen gefertigt. Die Wälzkörper bestehen aus weichem Edelstahl oder Glas.

In Thermoformmaschinen z.B. werden xiros® Kugellager häufig zur Lagerung von Folienumlenkrollen eingesetzt. Korrosion oder ungewünschte Produktkontamination gehören so der Vergangenheit an.

Schmier-, korrosionsfrei, chemikalienbeständig: xiros® Polymer-Kugellager aus dem neuen Werkstoff xirodur® B180.



Lagerung von Folienumlenkrollen im Etikettierer einer Thermoformmaschine.



mit igus® Produkten - Lebensdauer rauh

iglidur® Gleitlager in kullisengeführten Flaschenhubelementen

Kosten runter - in der Verpackungsindustrie

Verpackungsmaschine

Lebensdauerberechnung

Alle Angaben sind ohne Gewähr. Die Berechnung ist nur eine Richtlinie. Die tatsächliche Lebensdauer hängt von den Einsatzbedingungen ab. Die Berechnung ist nur eine Richtlinie. Die tatsächliche Lebensdauer hängt von den Einsatzbedingungen ab.

Neu: Lieferzeiten-Anzeige in den Online-Katalogen.

Alles da: igus® Branchen-Homepage für die Verpackungs- und Lebensmittelindustrie.

Ihre Anforderungen

Höchste Standzeiten im Trockenlauf	Geringe Reibkräfte	Zufüge statische Flächenreibung
Schmutzresistent	Hohle Formantriebsantriebe	Keine langfristige Antriebsleistung
Schwingungsdämpfung	Gut bei Kartendruck	Umwelttemperatur
Geringe Wasseraufnahme	Ultraschalltauglich	Umwelttemperatur
FDI-konform / Lebensmittel	Präzisionsgetriebe	

Für Sie geeignete iglidur® Lager:

Standard	Spezialantrieb in Umlauf	Spezialantrieb in Schwingung
iglidur® M	iglidur® M	iglidur® M
iglidur® M	iglidur® M	iglidur® M
iglidur® M	iglidur® M	iglidur® M

Internet www.igus-packaging.de

Besuchen Sie unsere völlig neu gestaltete Branchen-Homepage. Hier finden Sie Produkte und Anwendungsbeispiele, die zeigen, wie Sie Maschinen und Anlagen technisch optimieren und dabei gleichzeitig Geld sparen. Von Allround- bis zu Spezialaufgaben werden alle tribo-optimierten Kunststoff-Lösungen übersichtlich vorgestellt, inklusive 3D-CAD und Lebensdauer-Berechnung.

Ein Produktfinder hilft, schnell die richtige Auswahl zu treffen. Und in den Online-Katalogen gibt es jetzt neu eine Lieferzeitenanzeige.