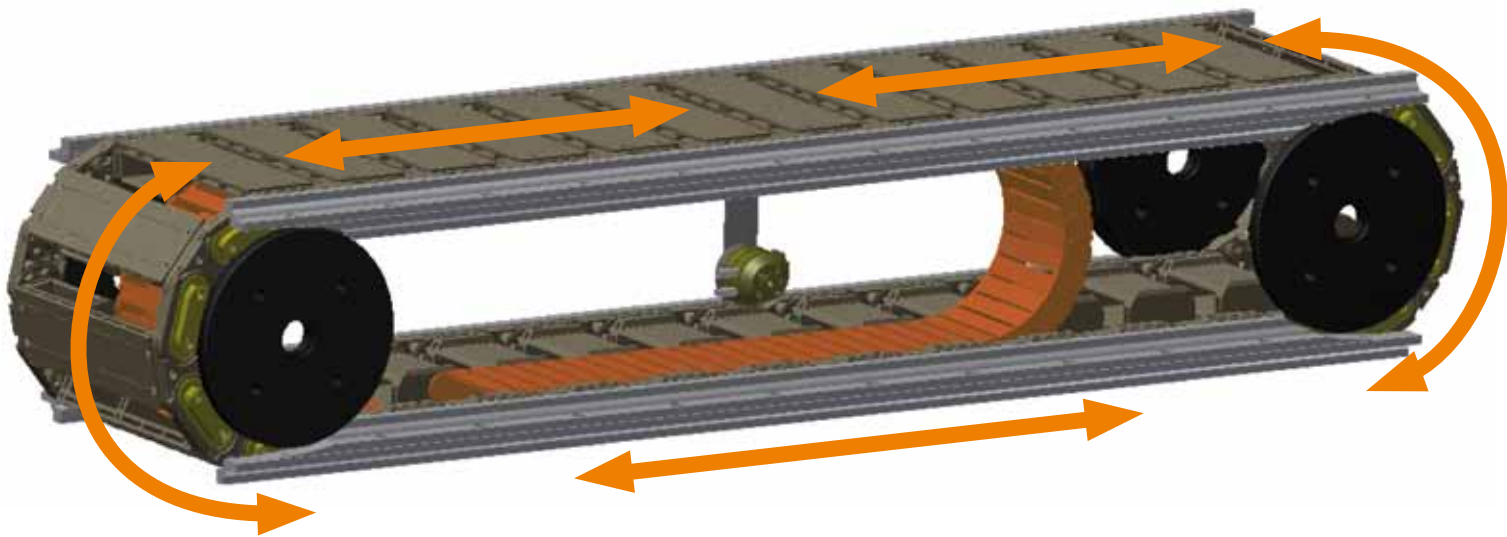


Die intelligente Förderkette für Pick & Place-Lösungen

pikchain®

The intelligent conveyor chain for pick & place solutions



...09.2011...plastics for longer life®...

igus.de...

...www.igus.de/pikchain...www.igus.eu/pikchain...

...pick & place...30% Zeit sparen...

pikchain®-Förderkette für intelligente Pick&Place-Lösungen pikchain® conveyor chain for pick and place solutions

pikchain® – Neuartiges Maschinenelement für Maschinen- und Anlagenbauer in der Automatisierung

- Intelligente Förderkette mit integrierter Energie- und Datenversorgung
- Jedes Förderkettenglied einzeln ansteuerbar
- Ausrüstbar mit Greifern, Saugern, Werkzeugen, Sensoren, Kameras, etc.
- Pick & Place-Zeiten drastisch reduzieren: Bis zu 30% schneller

Technische Daten:

Verfahrweg: bis 30 m

Kontinuierliche Geschwindigkeit: 2-3 m/s

Einbauart: waagrecht, senkrecht, seitlich 90°

Max. Belastung pro Förderkettenglied: ca. 5,0 kg

pikchain® – New machine element for machine builders and automation specialists in the automation field

- Intelligent conveyor chain with integrated power & data supply
- Give each conveyor link a separate function
- Equip it with grippers, suction cups, tools, sensors, cameras, and, and, and...
- Reduce pick & place times drastically: Up to 30% faster

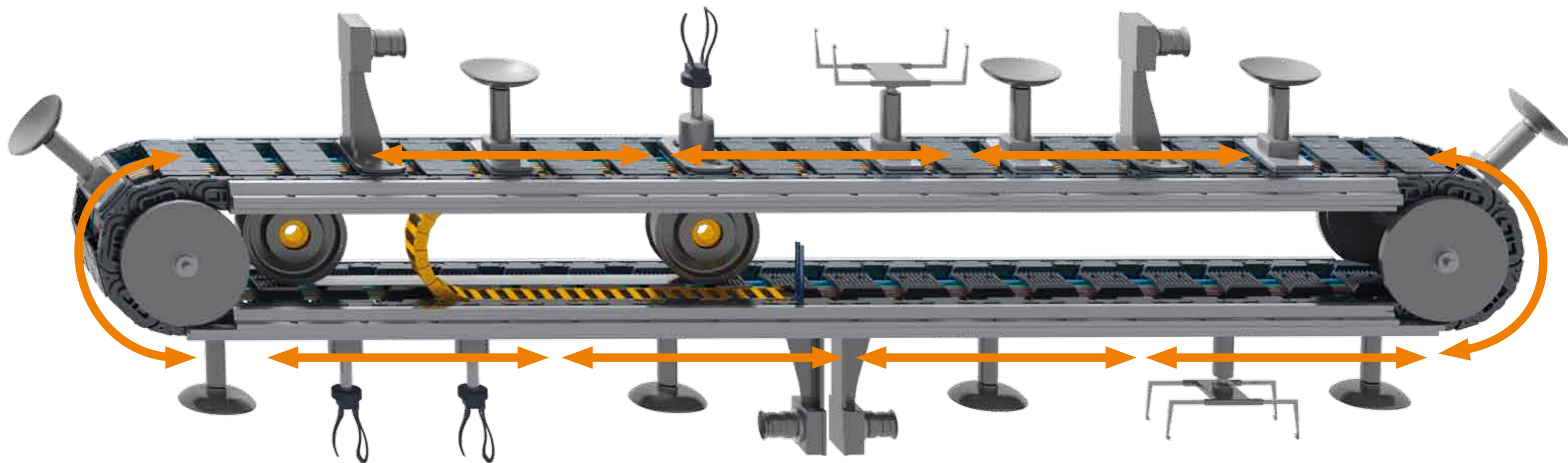
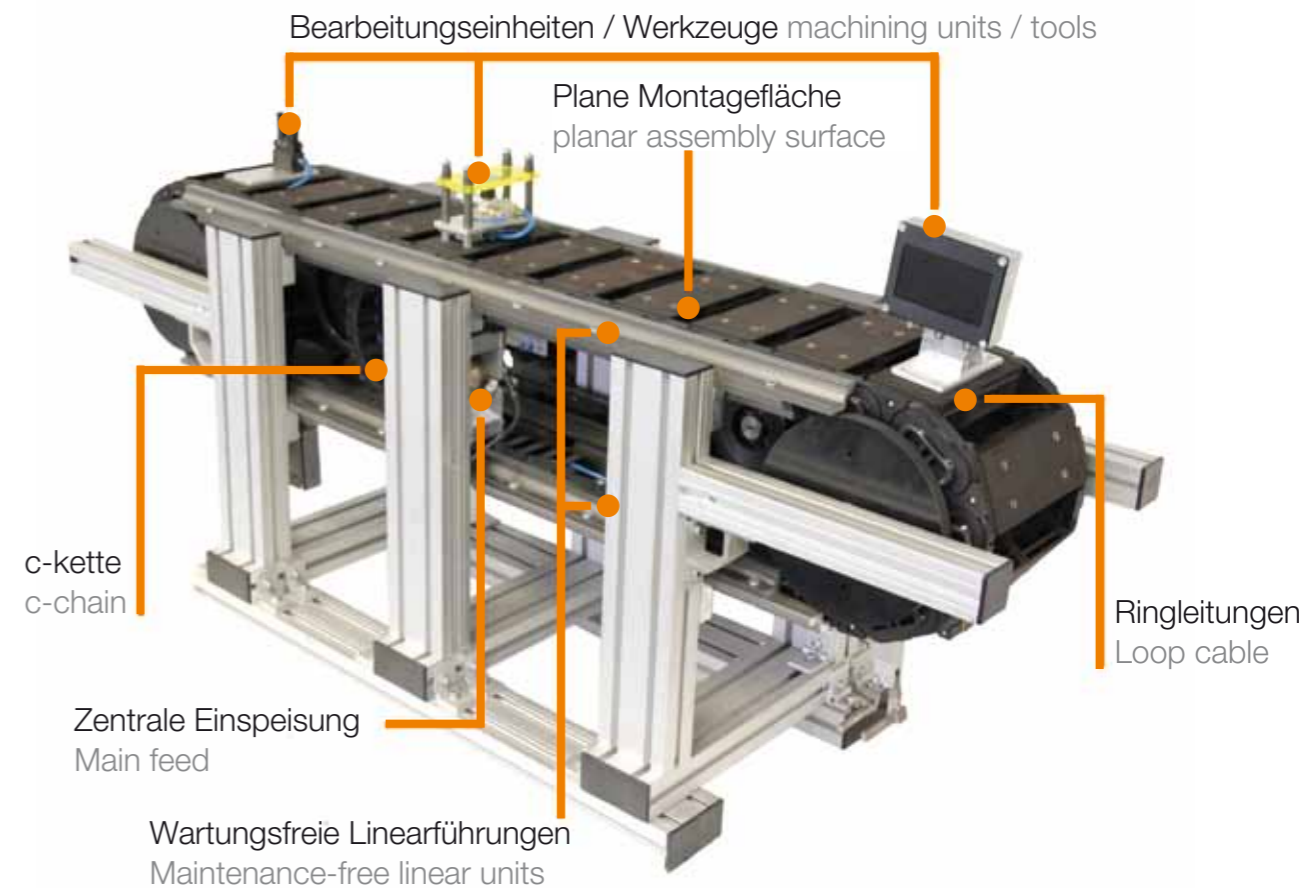
Technical Data:

Travel: up to 30 m

Continuous speed: 2-3 m/s

Installation: horizontal, vertical, side mounted 90°

Max. load per conveyor chain link: approx. 5.0 kg



...pick & place...30% Zeit sparen...

pikchain®-Baukasten pikchain® construction kit

Mit der pikchain® bietet igus® Komponenten an, mit denen Sie Ihren ganz individuellen „Pick and Place“-Roboter konstruieren können.

Der Standardlieferungsumfang für die pikchain® besteht aus:

- c-kette
- pikchain®-Glieder
- Führungsschienen

Optional liefern wir auch:

- Drehdurchführung (Schleifring)
- chainflex®-Leitungen
- chainflex® CF Air-Luftschläuche

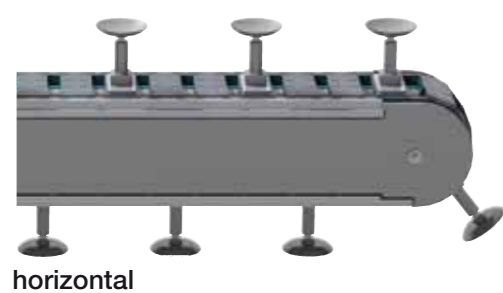
Nicht im Lieferumfang enthalten:

- Rahmen
- Motor
- Getriebe
- Umlenkrollen
- Werkzeuge, wie Sauger, Greifer etc.
- Programmierung/Steuerung

Einbauarten types of installation

Die pikchain® lässt sich horizontal, vertikal oder auf der Seite liegend einbauen.

pikchain® can be assemble in horizontal, vertical or side-mounted way.



horizontal



vertikal vertical



auf der Seite liegend side-mounted

The pikchain® consists of components to build your individual intelligent conveyor chain.

The standard package for the pikchain® consists of:

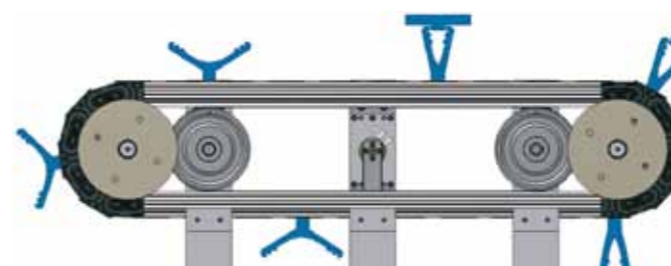
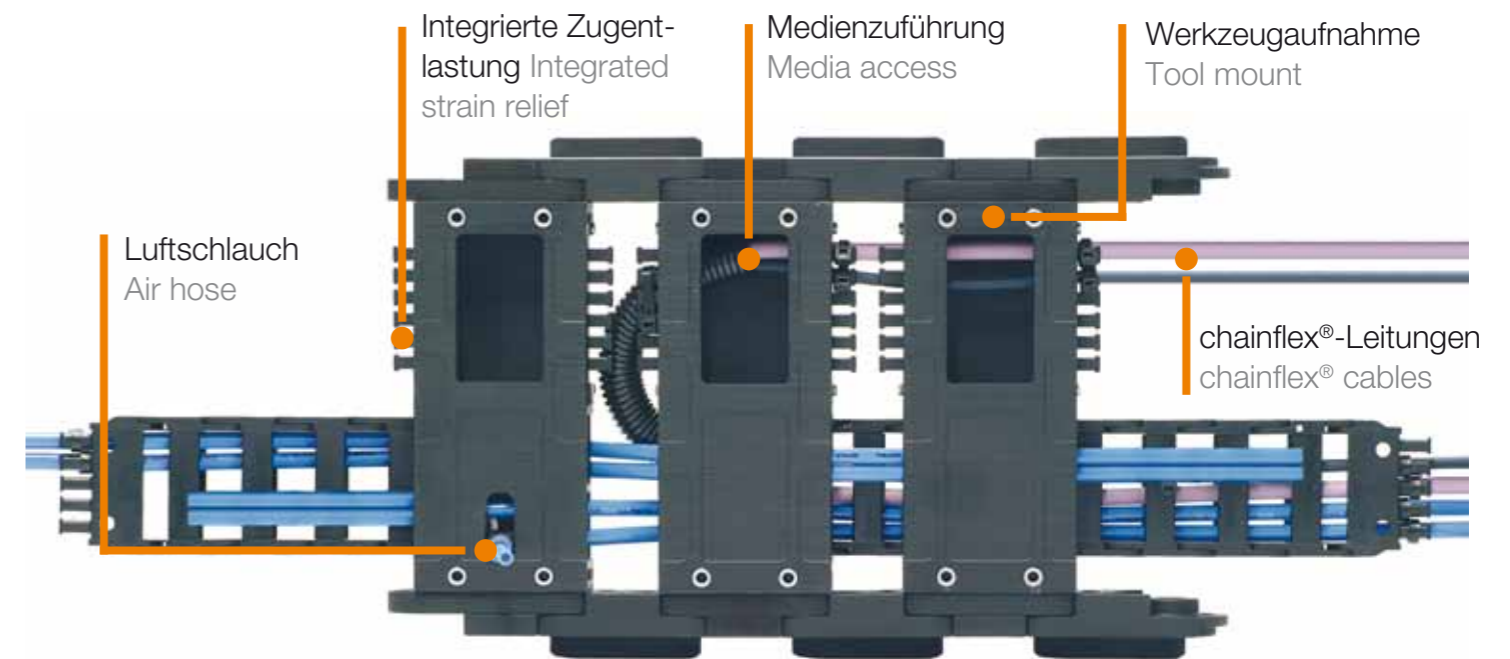
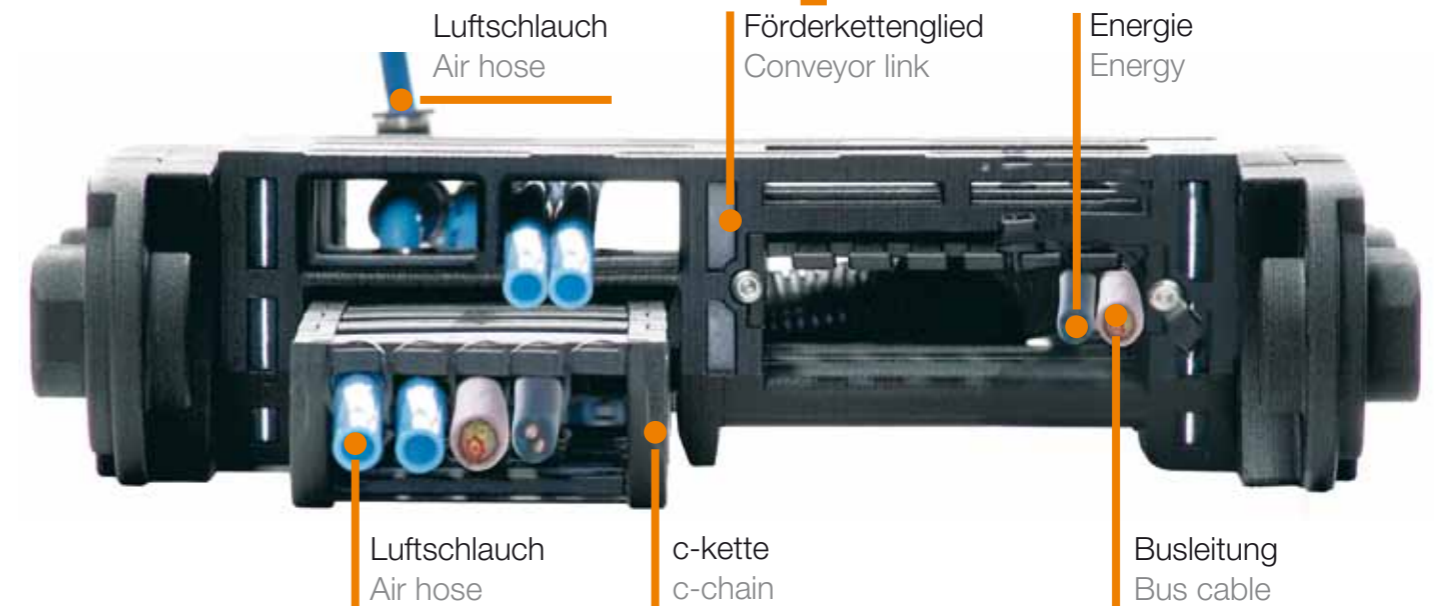
- c-chain
- pikchain® links
- guide rails

Optional available:

- rotary feedthrough (ring wheel)
- chainflex® cables
- chainflex® CF Air pneumatic hoses

Not supplied in delivery:

- frame
- motor
- gear
- deflection roller
- tools, like exhauster, grabber etc.
- programming/control system



Beispiel: Greifen und Ablegen eines Werkstücks mit pikchain® Example: Pick and place of a work piece with pikchain®



Verschiedene Greifer, Sauger, Sensoren, Kameras etc. für die igus® pikchain® denkbar Different units possible, like grippers, suction cups, sensors, cameras etc.

...pick & place...

Technische Details – Lebensdauer rauf, Kosten runter
 Technical data – lifetime up, cost down



Die pikchain®-Seitenteile mit tribologischen Kunststoffgleitelementen.

Die Gleitelemente gleiten in der Führungsschiene. Der Abrieb bzw. die Lebensdauer sind abhängig von drei Parametern: Geschwindigkeit, Gewicht bzw. Flächenpressung und Werkstoff der Gleitpartner (hartionisierte Aluminiumschiene und Gleitlagerkunststoff).

Auf Basis von 40 Jahren Erfahrung und tausenden von Tests kann igus® immer das perfekte Werkstoffpaar für Ihre Anwendung ermitteln.

Die Gleitelemente können als Ersatzteil nachbestellt und unkompliziert montiert werden.

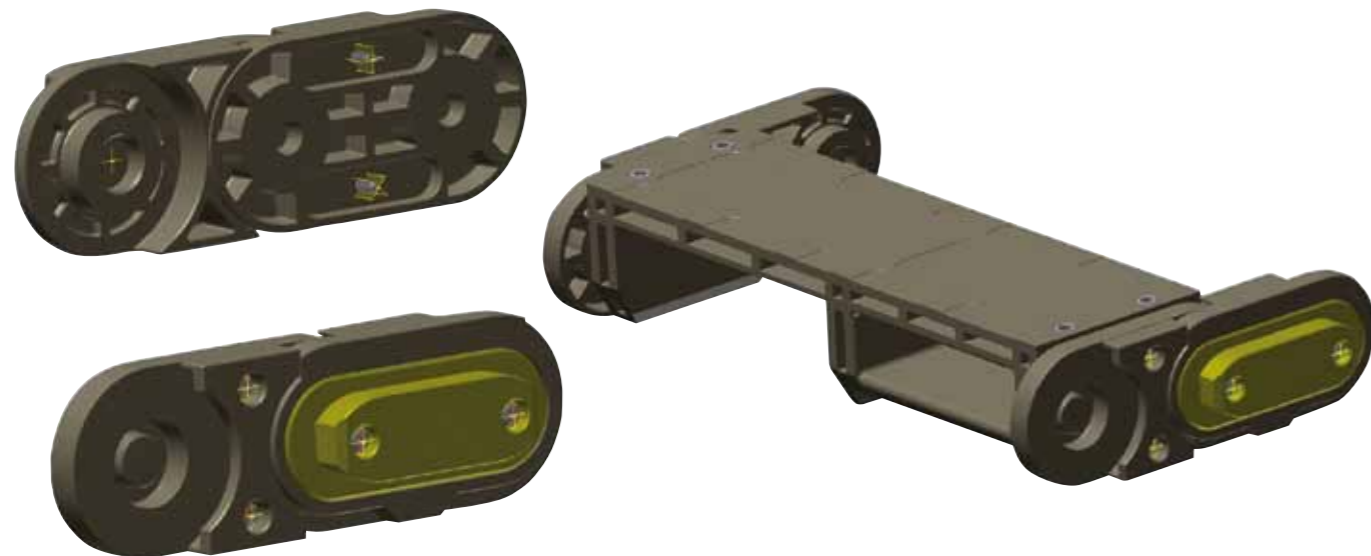
Das spart Zeit und Kosten.

pikchain® side parts with tribological plastic sliding elements.

The pikchain® sliding elements slides within the guiding rails. The wear of the sliding elements depends on three main parameters: Velocity, weight or pressure and the material of the friction partner (hard ionized aluminium and bearing materials).

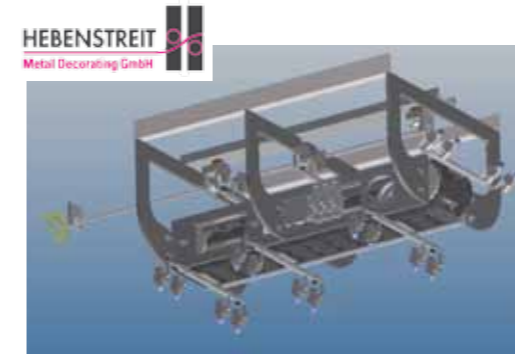
Based on more than 40 years of experience and thousands of tests in our laboratory we are able to determine the best plastic for your application. The sliding elements are a spare part and can be replaced quickly.

This saves costs and time.

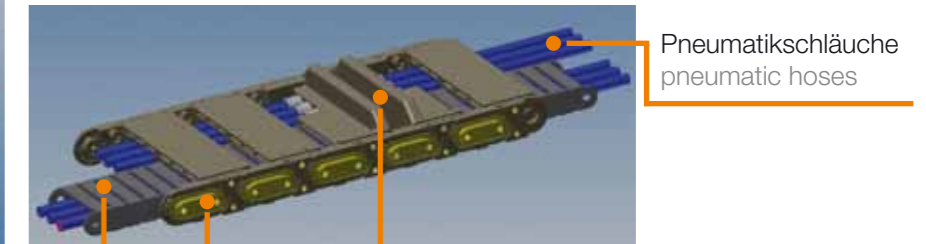


...referenzen...

Erfolgreich realisierte Anwendungen mit igus® pikchain®
 Successful applications with igus® pikchain®



pikchain® als Hauptbestandteil einer Abstackelungsmaschine für Aluminiumbleche
 pikchain® as a main component of a stacking machine for aluminium sheets



Pneumatikschläuche
 pneumatic hoses
 c-kette
 c-chain
 Luftkanal, Übergang von c-kette zur pikchain®
 air duct, passage from c-chain to pikchain®
 Gleitelemente aus iglidur® J
 Sliding elements made from iglidur® J



pikchain® als Vertikalförderer für Pappkartons (Firma ASA in Mainhausen)
 pikchain® as vertical conveyor for cartons (company ASA in Mainhausen)



Beispiel einer Adapterplatte für Saugnapfe
 Example of an adapter plate for vacuum cups



Studie: Drei pikchains® als interaktive Bestandteile einer Analyse- und Sortiermaschine für technische Komponenten
 Study: Three pikchains® as interactive components of an analysis and sorting machine for technical components

Configured in minutes...
 www.igus.de/e-ketten www.igus.eu/e-chains
 ...delivered in hours...
 www.igus.de/24h www.igus.eu/24h
 ...made for years!
 www.igus.de/lebensdauer www.igus.eu/lifetime

igus.de/pikchain

www.igus.eu/pikchain



www.igus.de/pikchain-blog
 www.igus.eu/pikchain-blog

9001.2008

Zertifiziert nach DIN ISO 9001:2008
 Certified according to DIN ISO 9001:2008

igus.de...

igus® GmbH Spicher Str. 1a D-51147 Köln Cologne
 Phone +49-2203-9649-145 Fax +49-2203-9649-334
 info@igus.de www.igus.de

MAT0071658.25 Stand Issue 09/2011